



## **TEAMSPEAK 3 Installation**

**Par Jean-Pierre Rabine  
(FAVJPR)  
et Ridha Said (FAVRS)**

Dans tous les cas, que ce soit pour les vols de l'aéroclub le lundi et vendredi soir, les vols IL2 du Mercredi soir, les vols IVAO du jeudi après-midi ou les vols du Président tous les jours (sauf le jeudi) à partir de 16:30, vous aurez besoin d'installer un logiciel de communication.

Maintenant, nous utilisons TEAMSPEAK III.



Allez sur le site <http://www.teamspeak.com/?page=downloads>

Vous avez besoin du client TS3 c'est la première ligne si vous avez un système 32 bits (Client 32-bit 3.0.16) ou la deuxième ligne (Client 64-bit 3.0.16) si vous êtes en 64 bits. Bien entendu, vous prenez l'une des deux version Client et non pas Server...

32 bits ou 64 bits pour votre système d'exploitation, vous ne savez pas ?

Cliquez sur le bouton Démarrer dans la barre des tâches, le bouton à gauche, puis dans la fenêtre qui s'ouvre, Panneau de Configuration puis Système... C'est indiqué ici... dans la rubrique Type de Système... vous pourrez lire Système d'exploitation 32 bits ou 64 bits...

Vous téléchargez donc la version correspondante à votre système.  
L'installation est simple, il suffit de faire un clic sur next jusqu'à la fin.

Vous trouverez ensuite une mise à jour langue Française ici :

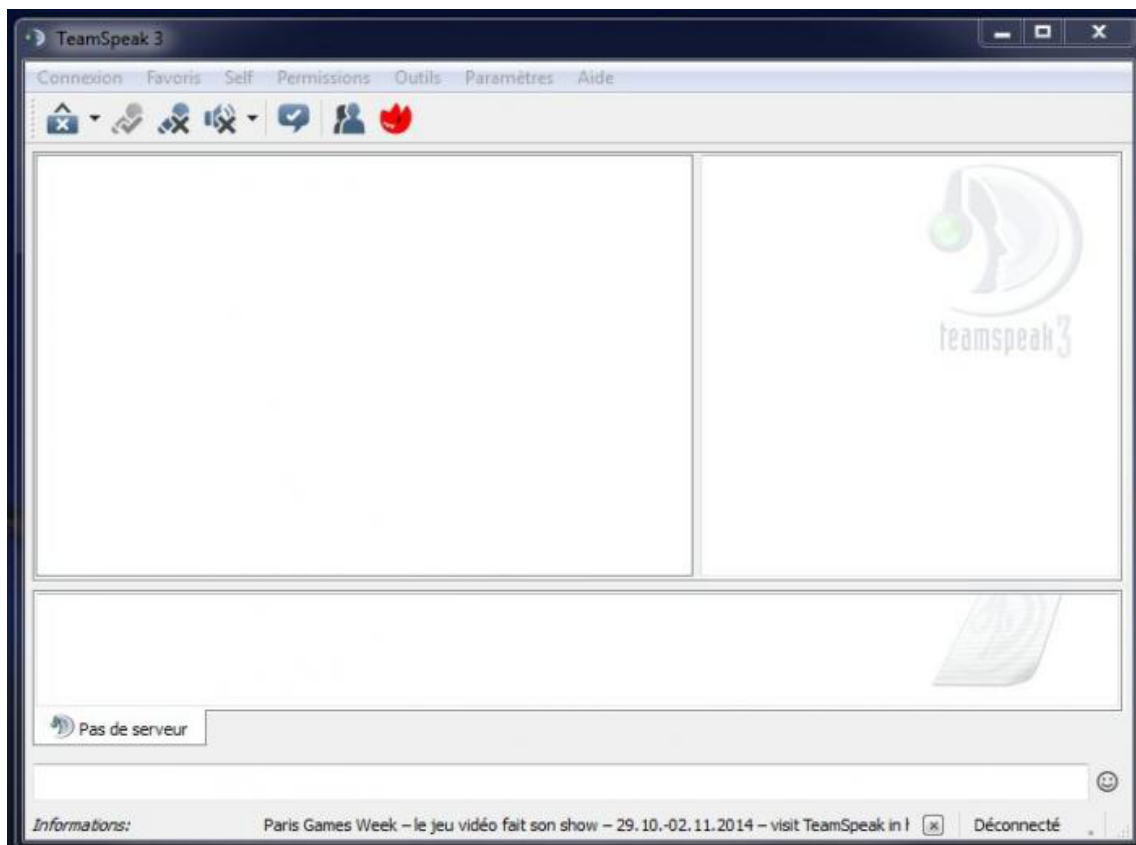
<http://addons.teamspeak.com/directory/addon/Translations/French.html>

**Si vous avez déjà installé Teamspeak3 et que vous voulez :**

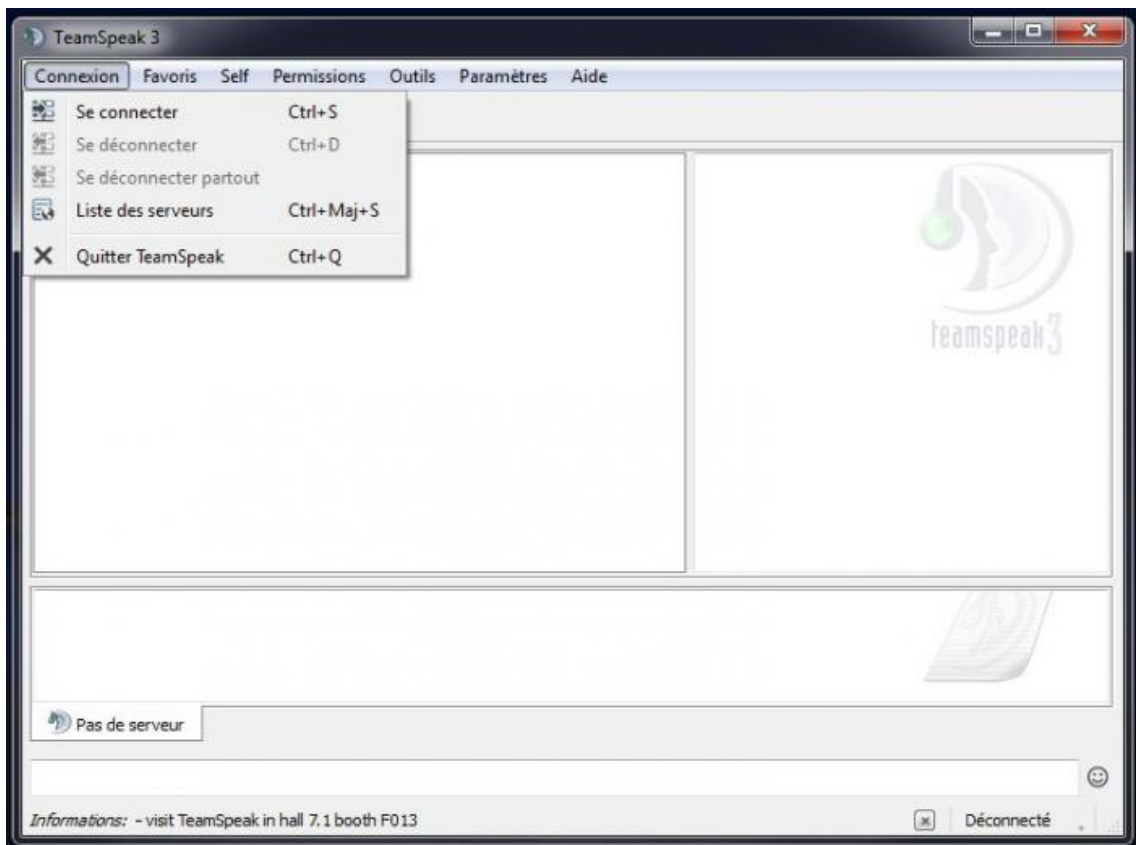
- **affecter une touche pour pouvoir parler (et ne plus être en mode automatique), allez directement à la page 5.**
- **affecter une touche pour changer automatiquement de canal, allez directement à la page 7.**

### Connexion de TS3 :

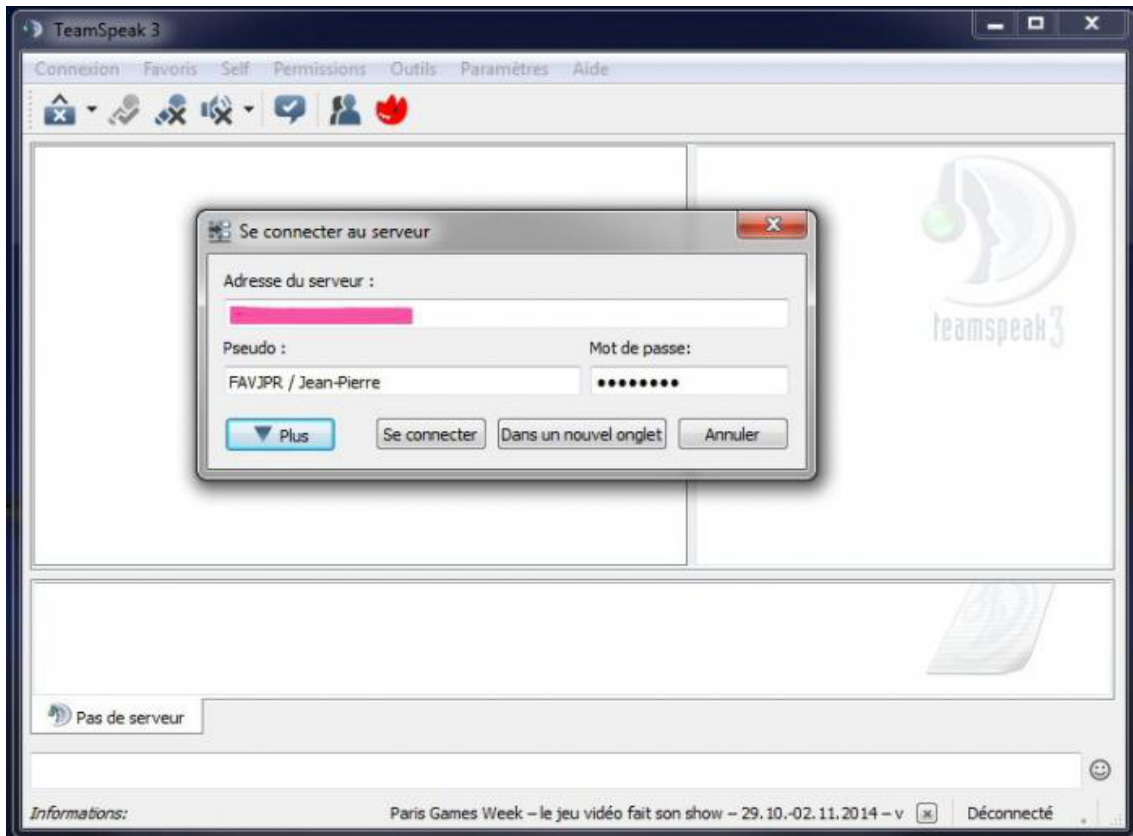
Lancez Teamspeak 3... Tout est en Français...



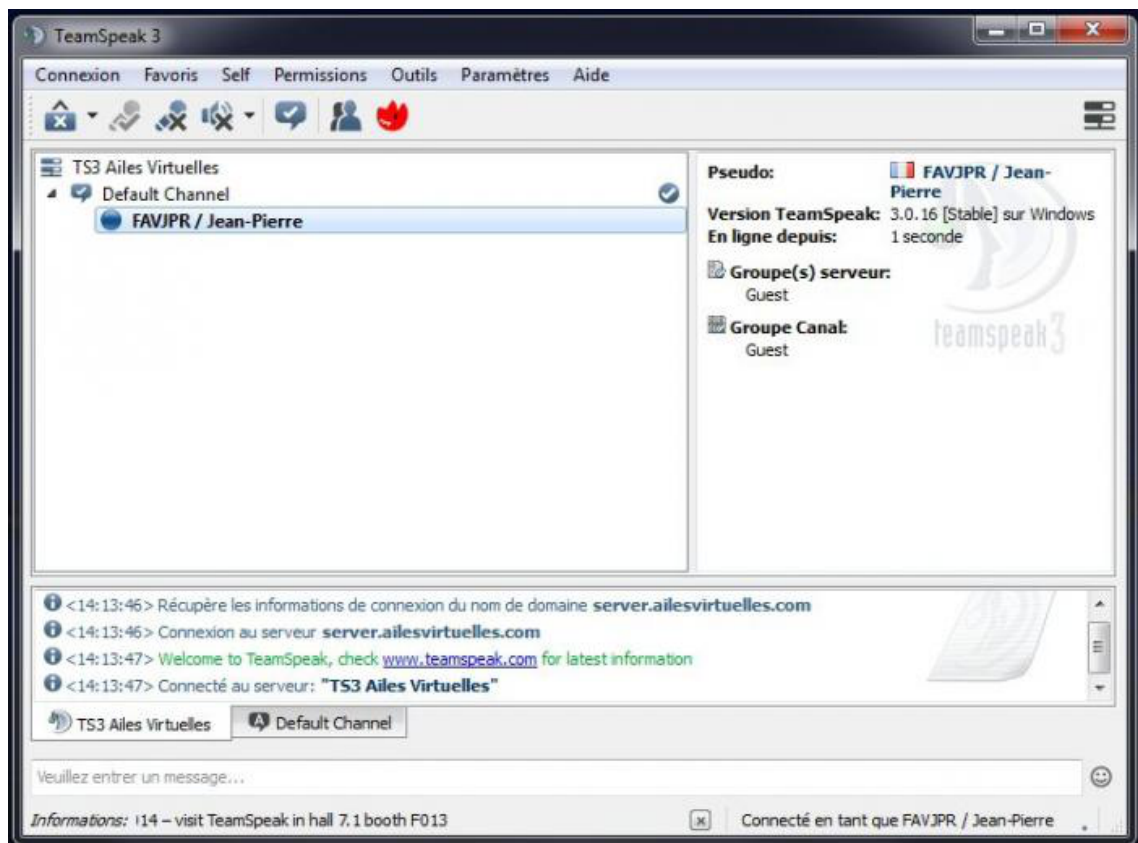
Cliquez sur le bouton Connexion à gauche et en haut du menu :



Cliquez maintenant sur Se Connecter :



Entrez dans la zone rose le nom du serveur que nous vous avons communiqué... puis en-dessous votre pseudo FAVXXX (XXX correspondant à vos initiales) suivi de / et de votre prénom et dans la fenêtre à côté le mot de passe que nous avons également donné... Si vous n'avez pas l'adresse du serveur, ni le mot de passe... vous ne pourrez pas vous connecter... demandez ces données à l'un des responsables du réseau : Ridha, Jean-Paul, Jean-Pierre ou Jean-Philippe... Une fois ces paramètres saisis, cliquez en bas de la fenêtre sur le bouton Se Connecter. Voilà c'est presque fini... vous êtes connecté sur le réseau vocal des Ailes Virtuelles... Pour le moment, vous y êtes seul... mais il y a encore une chose à régler...



**Affecter d'une touche pour activer le micro :**

Actuellement vous êtes en mode de transmission continue...

C'est à dire que votre micro est actif dès qu'il capte un bruit dans votre entourage...

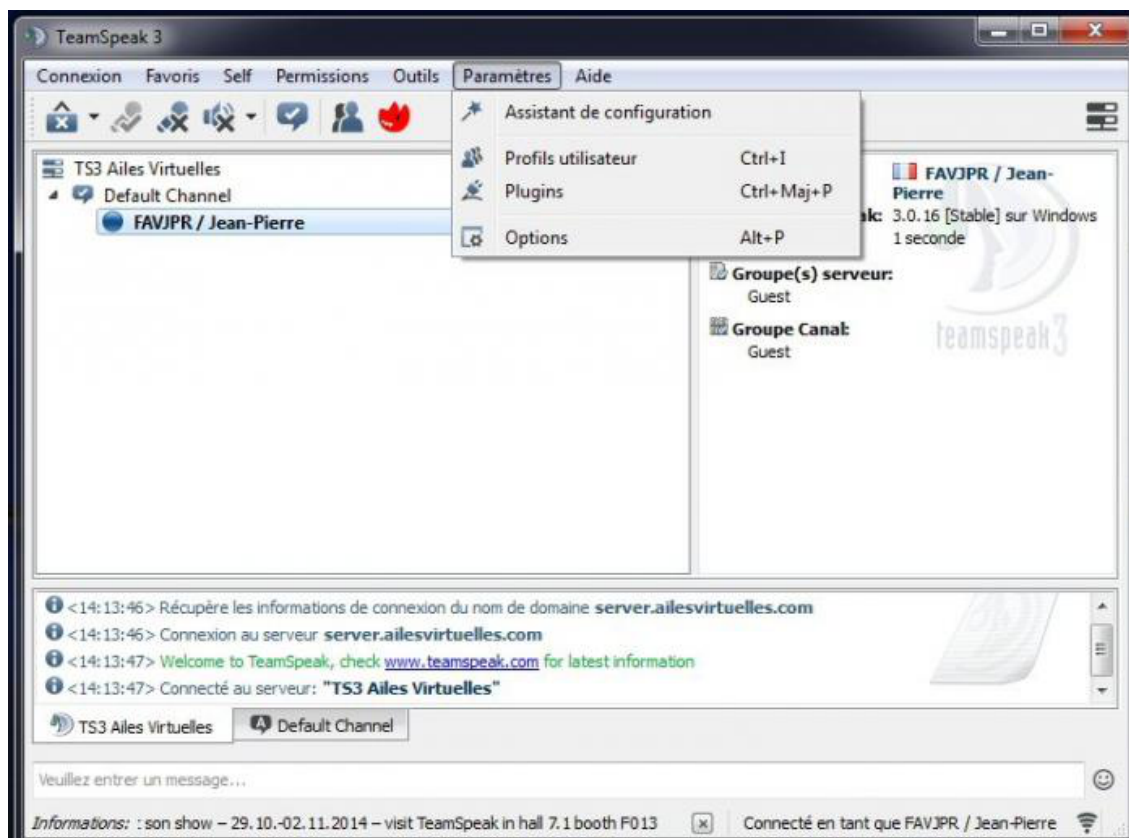
Cela peut être gênant si par exemple vous avez le bruit du moteur de l'avion qui est plus ou moins important...

Ce bruit va se diffuser sur tout le réseau et finalement cela va créer un bruit de fond gênant pour tous...

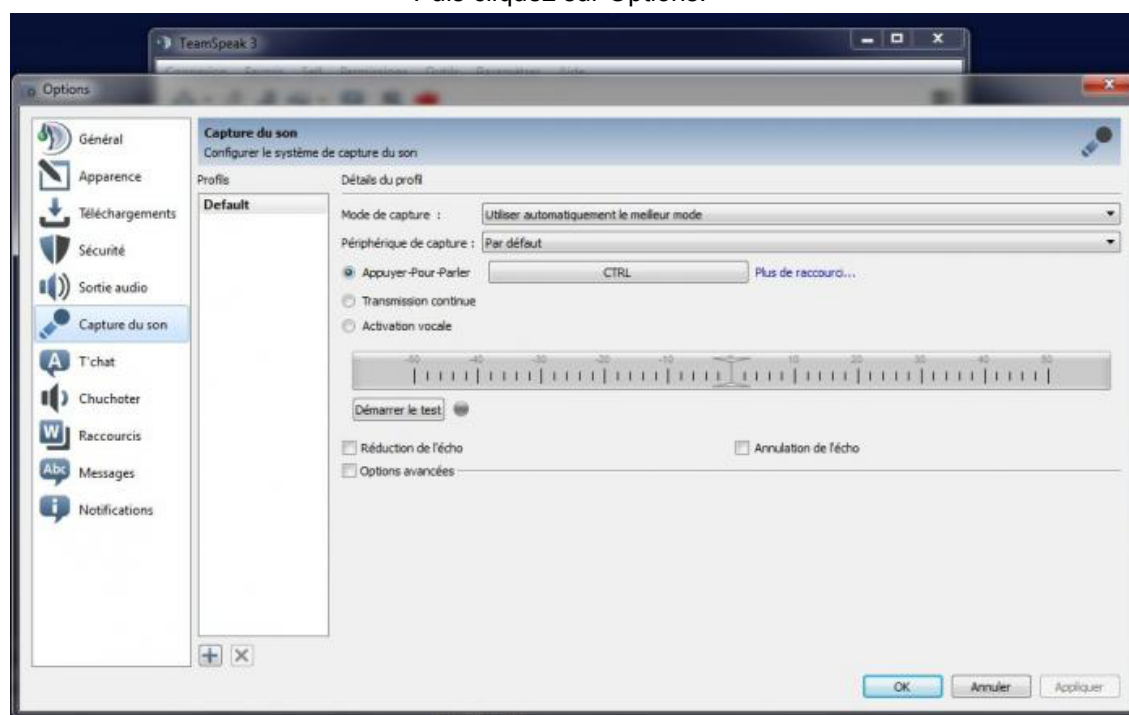
On va donc configurer une touche de votre clavier pour que votre micro ne soit actif que lorsque cette touche sera enfoncée...

En général, on choisit la touche CTRL.

Dans le menu du haut de TeamSpeak3, cliquez sur le bouton Paramètres.



Puis cliquez sur Options.

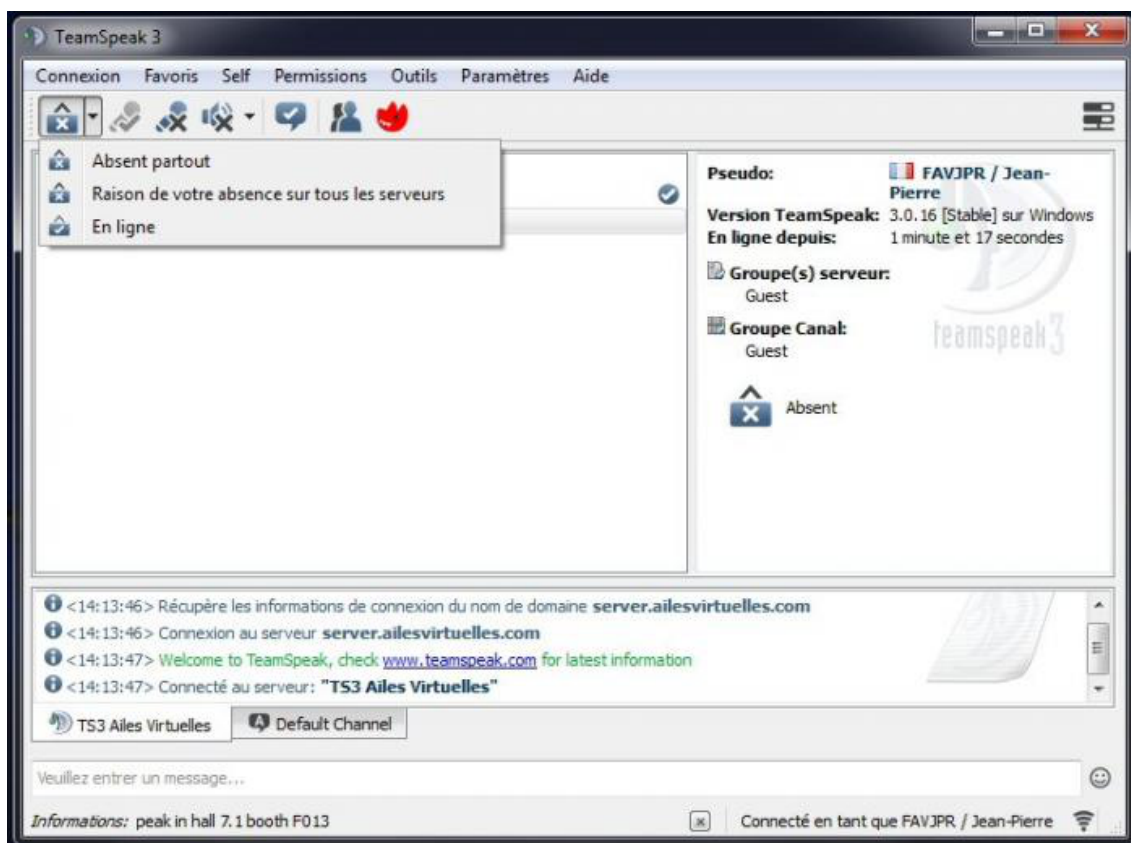


Dans le menu contextuel de gauche, cliquez sur Capture Son.

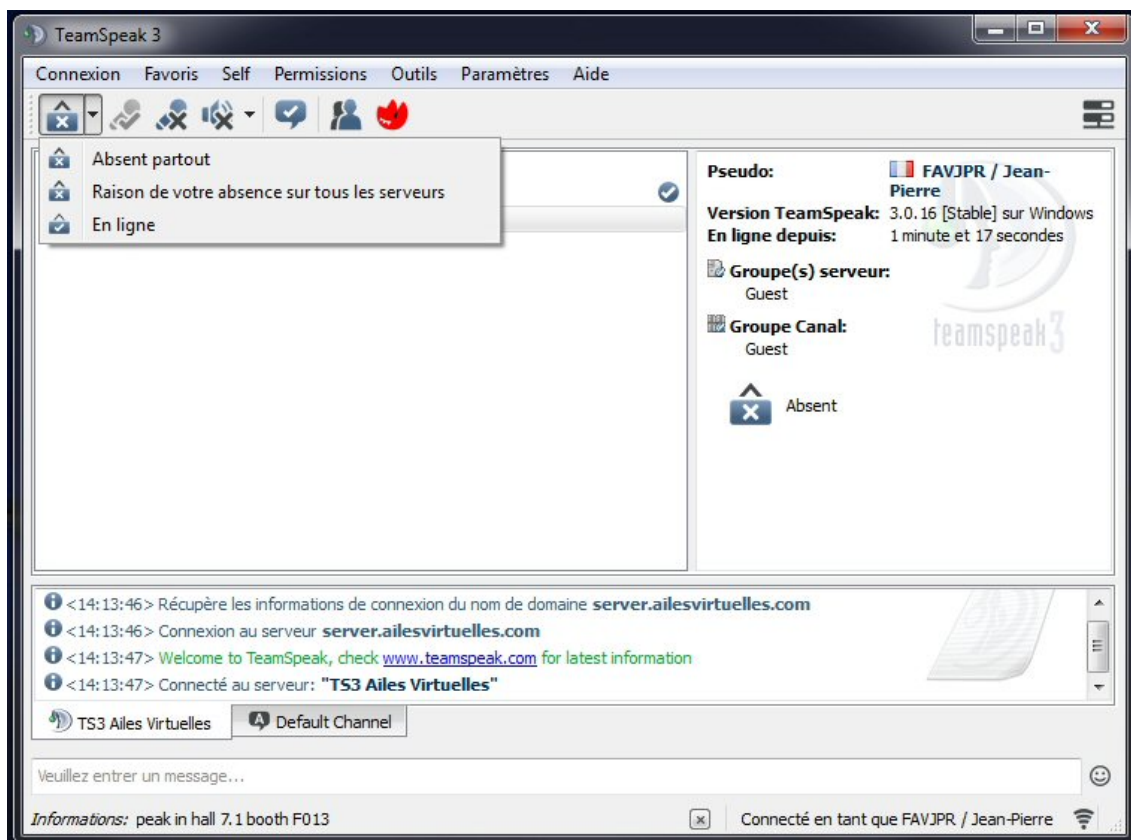
Cochez le rond en face de la ligne Appuyer Pour Parler et appuyez sur la touche CTRL pour la sélectionner.

Vous pouvez faire un essai pour voir si cela marche. Faites également le test et réduisez ou supprimez l'écho s'il y en a de trop... Cliquez ensuite sur OK en bas de la fenêtre.

Voilà tous les réglages sont effectués. A noter que si vous avez lancé TS3 et que vous vous absentez, vous pouvez le faire savoir en cliquant sur le premier bouton du menu (la panneau avec un X). Vous obtiendrez alors cet affichage et devant votre nom, la X indique que vous n'êtes pas en ligne.

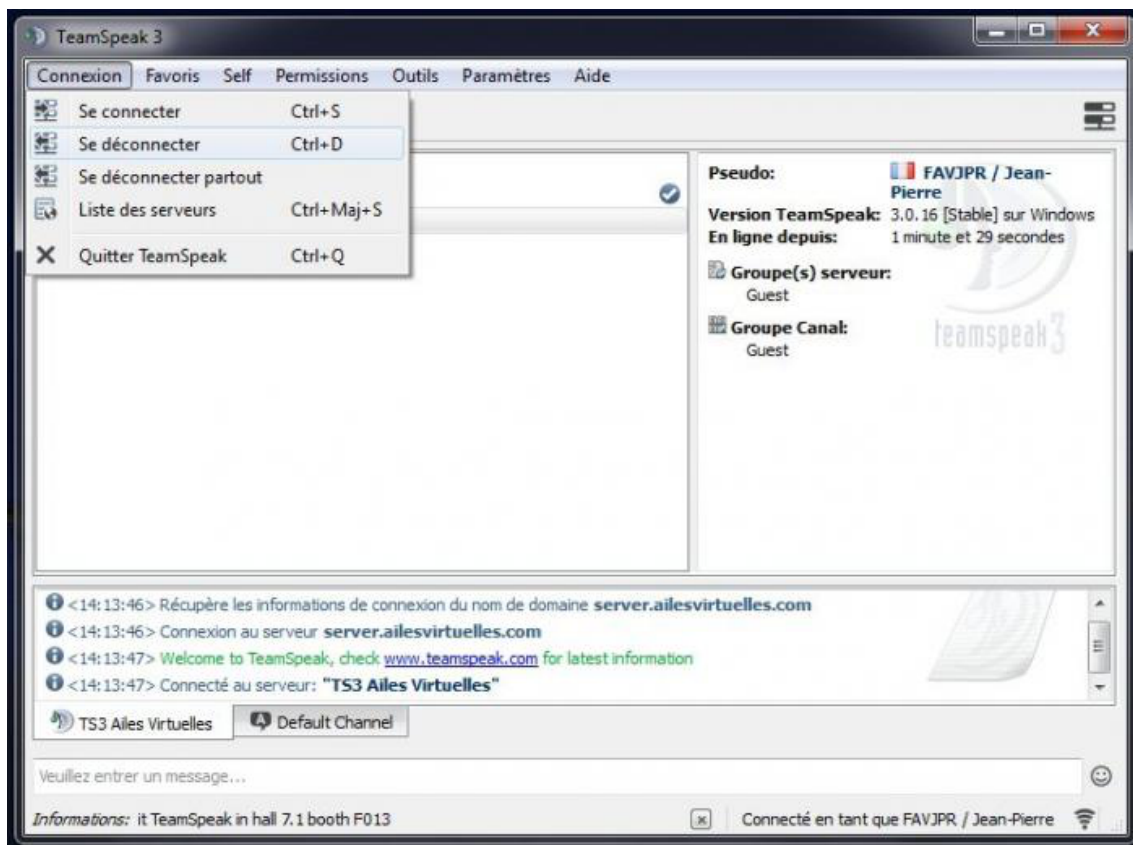


Pour revenir en ligne, cliquez de nouveau sur le premier bouton du menu, puis cliquez sur En ligne.





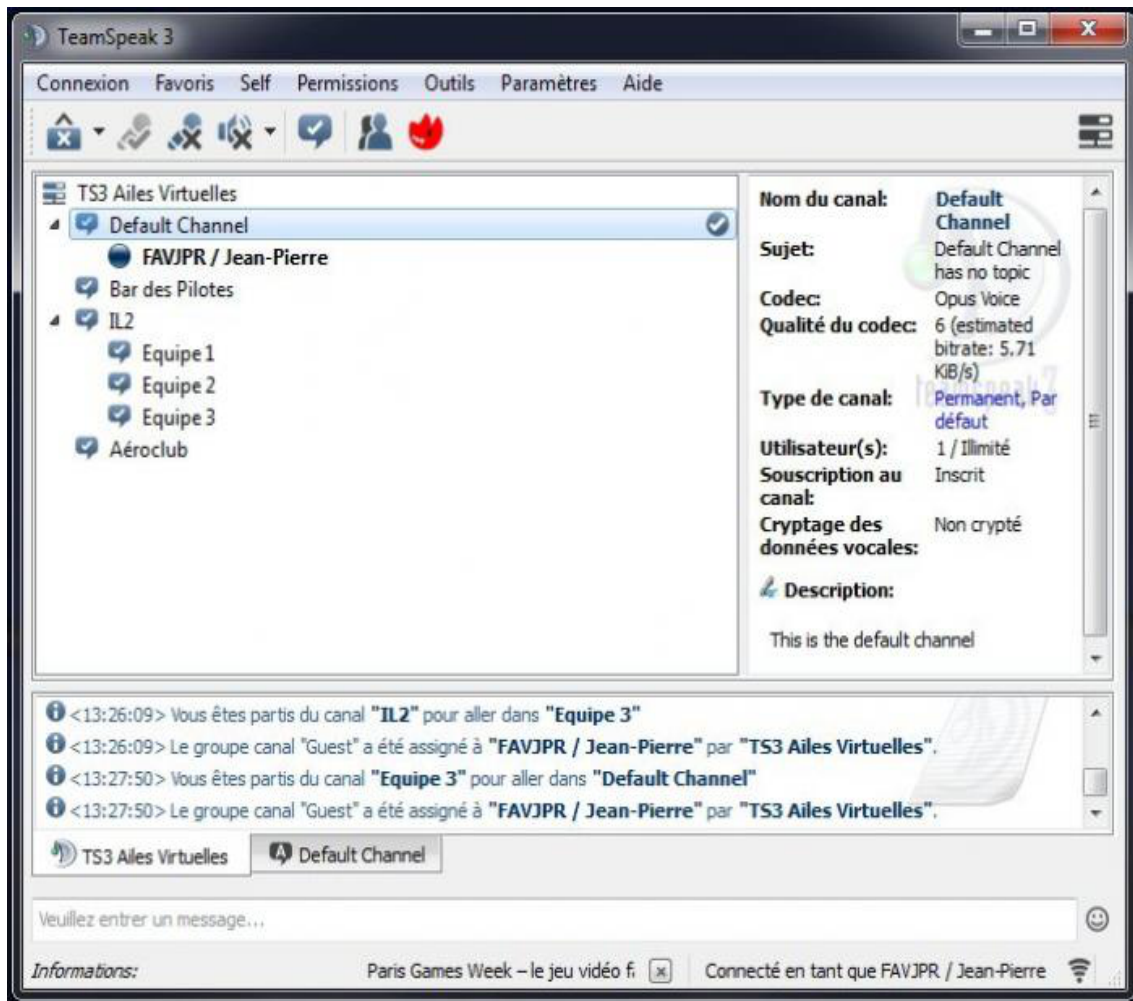
Quand vous voulez fermer TeamSpeak3, cliquez soit sur la croix rouge en haut à droite de la fenêtre de TeamSpeak ou alors sur le premier bouton de gauche du menu et ensuite sur Quitter TeamSpeak.



**Changement automatique de canal via une touche de votre clavier :**

Comme vous le savez, le Mercredi soir nous volons sur IL2.

C'est pour cette raison que l'interface de TeamSpeak présentera un canal IL2 avec des sous-canaux Equipe 1, Equipe 2 et Equipe 3.

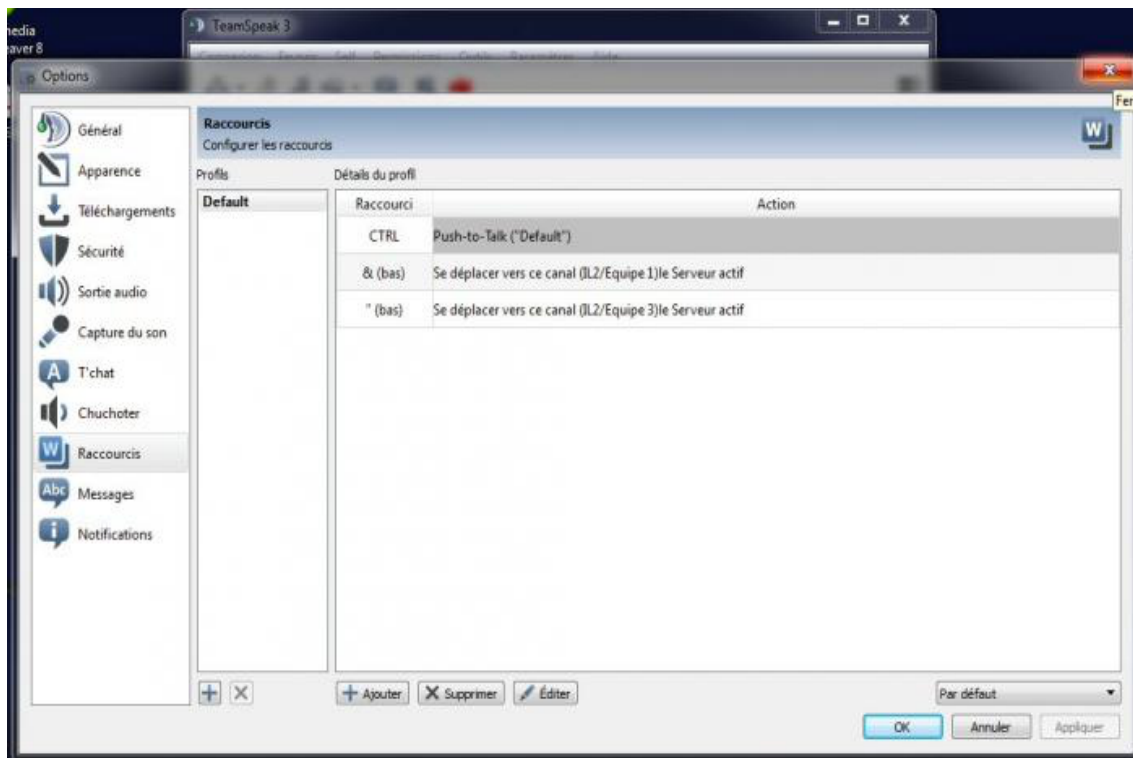


Ces sous-canaux permettent aux différentes patrouilles de converser directement entre-elles sans interférer avec les conversations des autres patrouilles...

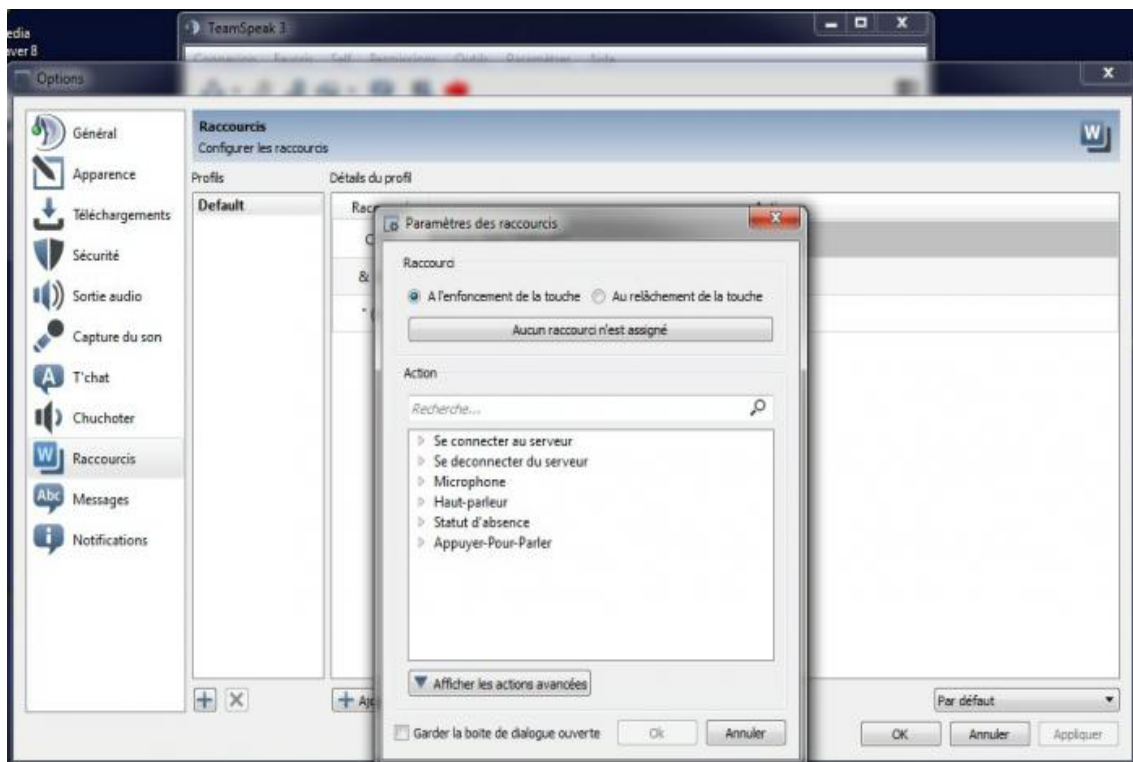
Pour passer d'un canal à un autre, en général on peut utiliser la souris pour passer son call-sign d'un canal à l'autre. Malheureusement, ce n'est pas possible avec IL2 et on doit donc programmer des touches du clavier pour basculer d'un canal à un autre.

Voici comment on active ces touches.

Cliquez sur Paramètres dans le menu du haut. Vous atteignez la fenêtre :

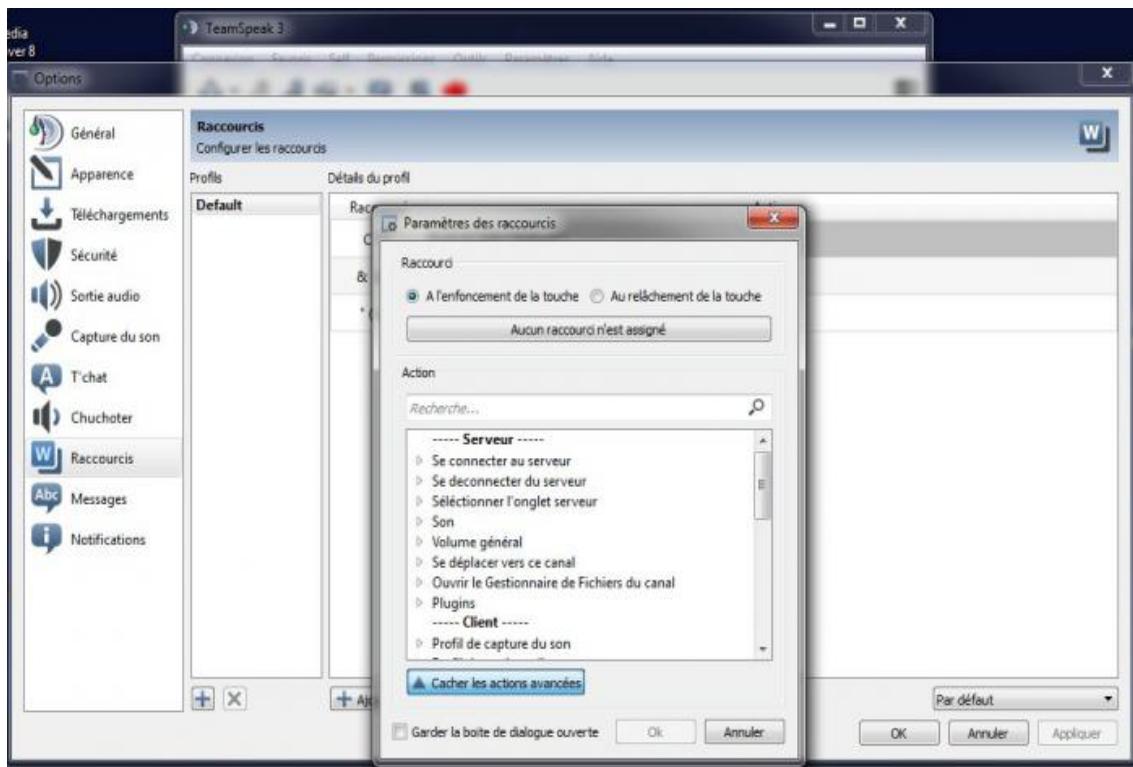


Dans le menu contextuel de gauche, cliquez sur Raccourcis. vous passez à la fenêtre :

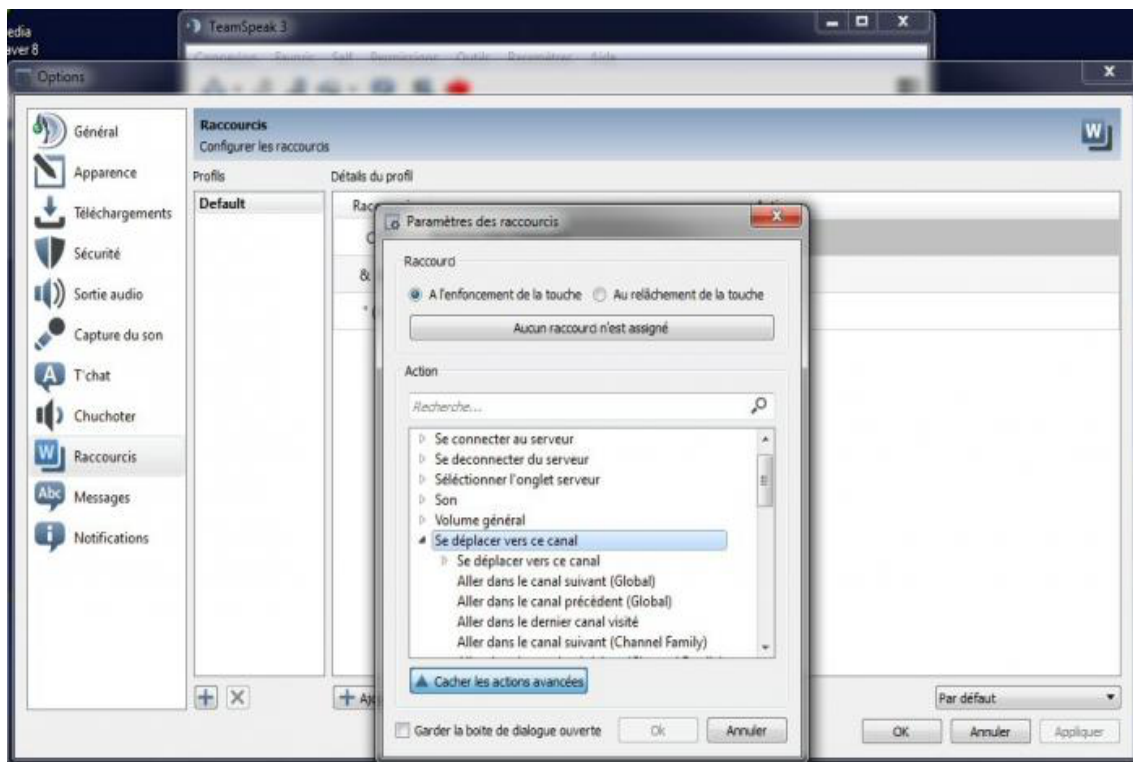


En bas de cette nouvelle fenêtre, vous avez un bouton "Afficher les actions avancées". Cliquez sur ce bouton. Le contenu de la fenêtre change :



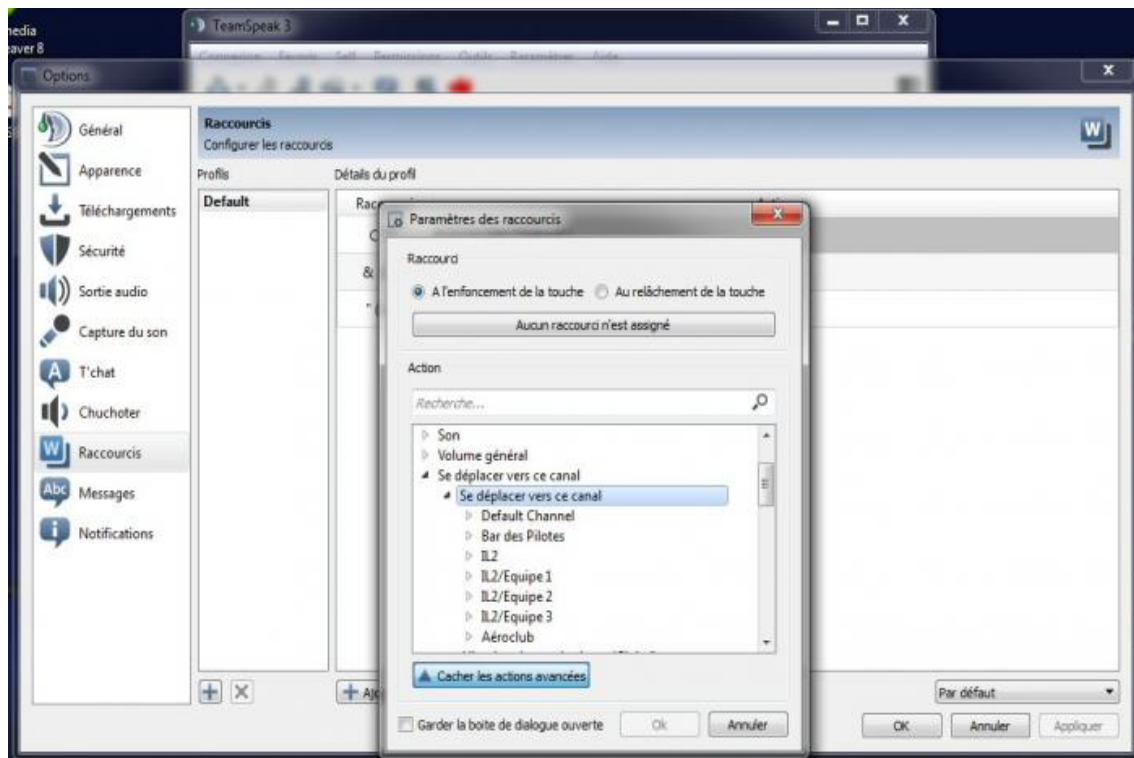


Dans la rubrique Serveur, vous pouvez lire "Se déplacer vers ce canal". **Double-cliquez sur cette option.** Un autre menu contextuel s'ouvre :

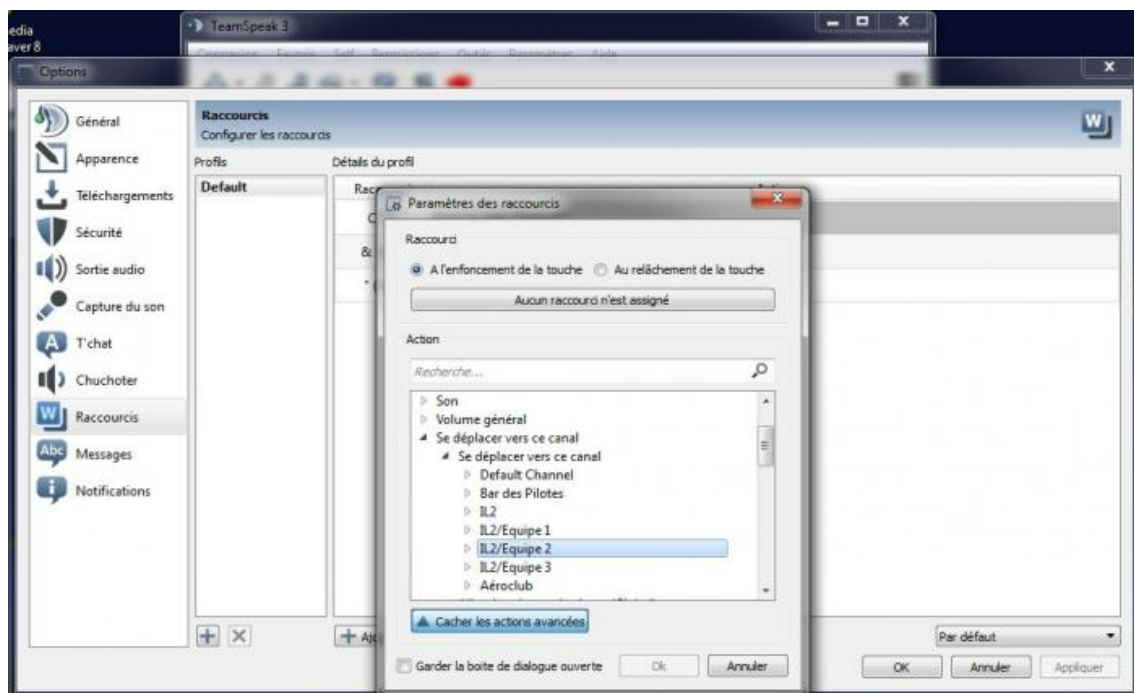


Vous avez de nouveau l'option "Se déplacer vers ce canal".

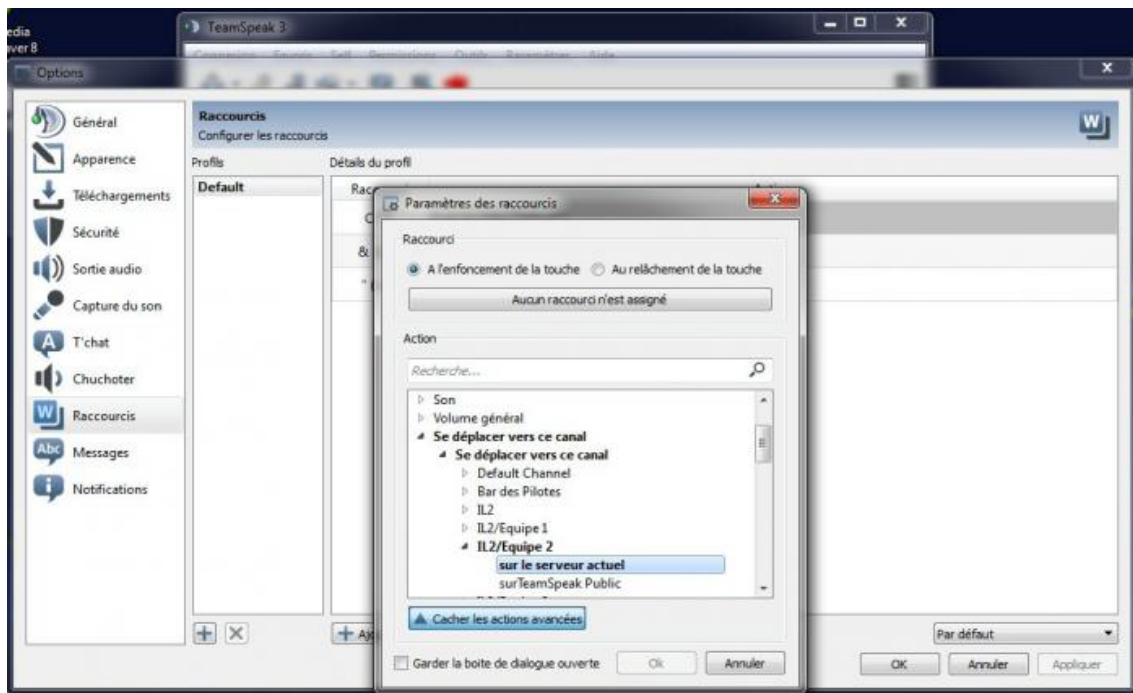
**Double-cliquez sur cette option.** Un menu s'ouvre encore :



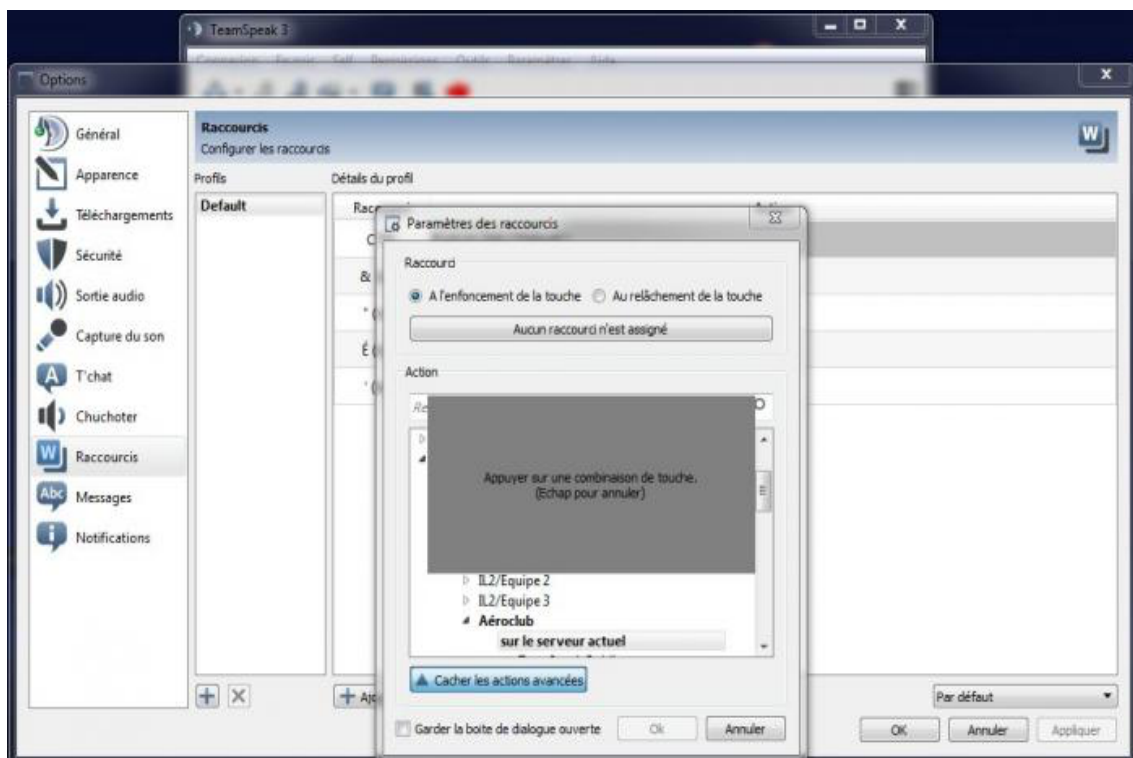
Choisissez maintenant le canal vers lequel vous désirez aller : IL2/Equipe 2 dans le cas présent... **Double-cliquez...**



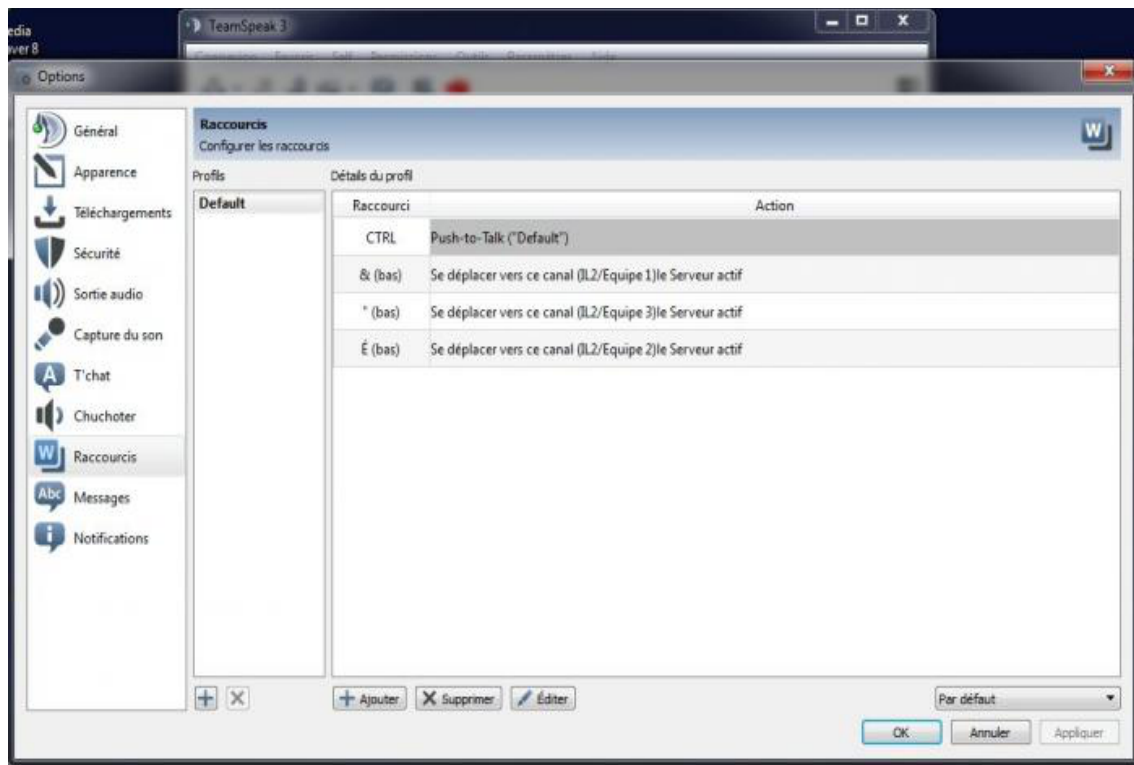
Un autre menu s'ouvre :



Double-cliquez sur "sur le serveur actuel". Une fenêtre en grisé apparaît. Il faut maintenant choisir votre touche de clavier qui activera le changement de canal. Pour passer sur le canal de l'équipe 2, j'ai choisi la touche "2" ou "é" du clavier alphanumérique.



Une fois cette touche saisie, cliquez sur OK en bas de la fenêtre "Paramètres des raccourcis". Voilà c'est terminé.



Vous pouvez vérifier sur cette fenêtre tous les raccourcis que vous avez définis :

CTRL : Push-to-talk pour pouvoir vous faire entendre par vos coéquipiers... & ( 1 ) : pour passer sur le canal de l'équipe 1 d'IL2. é ( 2 ) : pour passer sur le canal de l'équipe 2 d'IL2. " ( 3 ) : pour passer sur le canal de l'équipe 3 d'IL2.

A titre d'exercice, programmez ces touches et programmez également une touche pour repasser sur le canal IL2 par défaut... Ne choisissez pas la touche <sup>2</sup> située à gauche de la touche & car cette touche <sup>2</sup> est en général utilisée pour lancer FSInn quand vous volez sur FSX... Comme vous avez besoin de TeamSpeak et de FSInn quand vous êtes sur FSX en mode réseau, il vaut mieux réserver cette touche & pour le lancement de FSInn... Pour revenir au canal IL2 j'ai choisi personnellement la touche ' ( 4 )... et pour passer sur le canal Aéroclub, j'ai pris la touche ( 5 )... mais il est vrai que sous FSX, on peut aussi utiliser la souris pour changer de canal. Finalement, voici l'ensemble des touches programmées :

